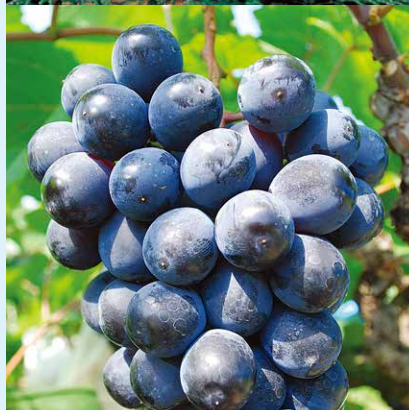
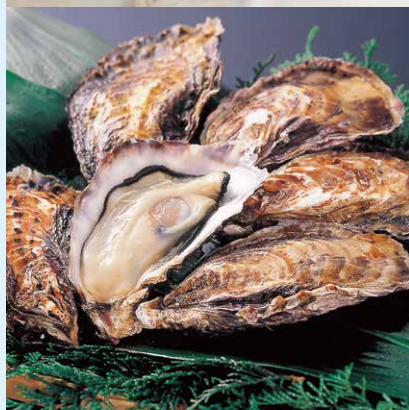


播磨地域の8市8町の優れた銘品を紹介します。

豊穡の国・はりま

播磨地域ブランド 参加リスト



農産物・農産加工食品

| 事業者名 | 登録産品 | 所在地 | 連絡先 |
|----------------------------|--|-----------------------|----------------|
| 井藤真輔(チームしんすけ農場) | トマト、レタス | 姫路市豊富町神谷990 | ☎090-9545-0412 |
| 児島園芸有限会社 | さんとうさい、ほうれんそう、みずな、わさびな、こまつな、しゅんぎく、ルッコラ | 姫路市飾磨区妻鹿1472番地3 | ☎079-246-2117 |
| 株式会社島田商店 | おつゆふ、お焼きふ、おもちふ、地の恵み(おつゆ麩、すき焼き麩、もち麩) | 姫路市栗山町1番地 | ☎079-281-0224 |
| 株式会社寺尾製粉所 | まめな黒豆茶、まるつぶ黒豆茶、黒だつ茶、食べられるまめな黒豆茶、兵庫県産六条麦茶、おてがる麦茶 | 姫路市福本町15 | ☎079-285-1575 |
| 農事組合法人西多田営農組合 | うるち米(ヒノヒカリ) | 姫路市山田町多田1494-2 | ☎079-263-2323 |
| 林田野菜出荷組合 | ほうれんそう、わけぎ、えだまめ、さやいんげん、きゅうり、しろねぎ、みずな | 姫路市林田町久保71番地 | ☎090-5466-8578 |
| 兵庫西農業協同組合(生活販売部) | 柚子の精 | 姫路市三左衛門堀西の町216番地 | ☎079-281-5711 |
| ハウス網干メロン研究会 | 網干メロン | | |
| 林田支店味噌加工場 | 手づくりみそ | | |
| 集落営農組織協議会揖龍支部そば部会 | そば | | |
| 神岡いちじく部会 | いちじく | | |
| 揖龍レンタルハウス部会 | みずな、モロヘイヤ | | |
| たつのパジル生産部会 | パジル | | |
| 集落営農組織協議会神師支部そば部会 | そば | | |
| 神崎営農生活センター | ゆずマーマレード | | |
| 太子いちじく部会 | いちじく | | |
| メロン部会(上郡支部) | メロン | | |
| メロン部会(矢野支部) | メロン | | |
| さようハウス部会 | ちんげんざい、みずな | | |
| さよう野菜部会 | さやいんげん | | |
| 佐用郡コンヒカリ部会 | うるち米(さよひめ) | | |
| さようジャンボピーマン部会 | ピーマン | | |
| 有限会社福永農産 | いちご | 姫路市船津町4417 | ☎079-232-2619 |
| 前原製粉株式会社 | はりまのもち | 姫路市青山北3丁目10-1 | ☎079-266-0520 |
| 農事組合法人安富ゆず組合 | 柚子のしずく、ゆずだれ、柚子だより(ポン酢しょうゆ)、ゆずまーまれーど、ゆず茶、ゆずしろつぶ、やすとみのゆず胡椒(パネロ入り) | 姫路市安富町長野320-1 | ☎0790-66-2801 |
| 有限会社夢前夢工房 | 夢きなご、夢納豆、夢そば、醤油「農家の雫」、夢米粉、たまごかけしょうゆ、各種野菜 | 姫路市夢前町宮置909-1 | ☎079-335-1411 |
| 相生市農村女性連絡協議会(食と農を守るかあちゃんず) | ゆずみそ | 相生市旭1丁目1-3 相生市役所農林水産課 | ☎0791-23-7156 |
| 小河ゆず栽培組合加工部 | ゆずマーマレード | 相生市矢野町小河359 | ☎090-8165-5466 |
| 農事組合法人八幡営農組合 | そば | 加古川市八幡町船町16 | ☎079-438-3950 |
| 長尾楽笑村組合 | ブルーベリー | 高砂市阿弥陀町長尾223 | ☎079-448-6452 |
| 赤穂精華園「ほのか工房」 | 赤穂塩ラスク、大豆まるごと豆腐「ほのか」 | 赤穂市加里屋290-10フラット赤穂1階 | ☎0791-56-9660 |
| 浮田みかん園 | 忠臣蔵はっさくマーマレード、忠臣蔵いちじくジャム、忠臣蔵みかんジャム | 赤穂市新田4 | ☎0791-45-1616 |
| 株式会社グリーンひょうご西播磨支店 | ばれいしょ | 赤穂市高野1559-2 | ☎0791-48-7750 |
| 前川農産 | のしもち(うるち豆)、丸もち(小)、切りもち(トッピングしゃぶもち) | 赤穂市高野1208-1 | ☎090-3944-8875 |
| 農事組合法人玉野町営農組合 | そば | 加西市玉野町1348 | ☎0790-47-0949 |
| 兵庫みらい農業協同組合加西市ぶどう部会 | ぶどう | 加西市玉野町1156-1 | ☎0790-47-1286 |
| 元源 | さといも | 加西市上万願寺町轟沢の源1155 | ☎090-8754-6424 |
| 宍粟メイプル株式会社 | さんしょうの佃煮、生芋こんにゃく(平こんにゃく)、手づくりこんにゃく(丸こんにゃく)、ブルーベリージャム、ジビエカレー、宍粟ブルーベリーワイン | 宍粟市波賀町安賀8-1 | ☎0790-75-3999 |
| 田中一成(田中農園) | トマト、きゅうり | 宍粟市山崎町高所412 | ☎0790-62-2258 |
| 揖保川トマト塾 | トマト | たつの市揖保川町市場522 | ☎0791-72-3276 |
| Eco播磨しらすざき(フジ工房新千農園) | そば、うるち米、大豆 | たつの市新宮町千本717-1 | ☎0791-60-1424 |
| 株式会社ささ営農 | 米(うるち米)、パジル、桑の実ジャム、もち米、パジルペースト、手づくりもちっこ | たつの市新宮町下笹1049 | ☎0791-77-0177 |
| 株式会社J McCoy(上田農園) | 米(うるち米)、白大豆、黒大豆、ブルーベリー | たつの市新宮町大屋387-1 | ☎0791-75-2217 |
| 新在家営農組合 | うるち米 | たつの市揖保川町新在家338 | ☎090-4378-3370 |
| 武内食品株式会社 | はりまのとうふやさい入り(しょうが、パジル)、大判揚げ、油揚げ、すし揚げ、ふくろ豆腐、おぼろ豆腐(茶大豆)、手づくり木綿豆腐、絹ごし豆腐、パジル豆腐 | たつの市揖保川町原457-3 | ☎0791-72-2587 |
| たつの赤とんぼ米研究会 | うるち米、もち米 | たつの市龍野町中霞城34-1 | ☎0791-62-0331 |
| 株式会社たつのアグリ | そば、スイートコーン、キャベツ、枝豆、うるち米、もち米 | たつの市揖保川町金剛山590 | ☎0791-72-5155 |
| 株式会社博農 | 切干大根(寒風切干大根)、かぶ、辛味だいこん、にんにく、にんじん、かんしょ、たまねぎ | たつの市御津町町屋1036-1 | ☎079-322-4500 |
| 原営農組合 | うるち米 | たつの市揖保川町原1027 | ☎0791-72-2727 |
| 株式会社ヤマリュウ | 兵庫県産大豆水煮、たつの市産大豆水煮、大豆の水煮 | たつの市龍野町中井220-1 | ☎0791-63-0636 |
| 加門果樹園 | ぶどう | 神崎郡神河町宮野358 | ☎0790-34-1044 |

| 事業者名 | 登録産品 | 所在地 | 連絡先 |
|-------------------------|---|-------------------|---------------|
| 栗原ファーム | 「自然薯だしとろろ」「自然薯だしとろろゆず味」「自然薯とろろ汁」 | 神崎郡神河町長谷919 | ☎0790-35-0122 |
| 新田ふるさと村 | さんしょうの佃煮、生芋こんにゃく、山椒からかわ佃煮 | 神崎郡神河町新田340-1 | ☎0790-33-0870 |
| 株式会社八千種営農組合 | うるち米、そば | 神崎郡福岡町八千種4746 | ☎0790-22-8007 |
| メイジョーソース株式会社 | 名城地ものぼん酢 | 揖保郡太子町矢田部101-1 | ☎079-276-1245 |
| 南光ひまわり館 | 南光ひまわり油、白丸餅、よもぎ丸餅、ひまわり油プレミアムオイルこく味オイルガーリック、ひまわり油プレミアムオイルから味オイル唐辛子、ひまわり油プレミアムオイルさら味オイルローズマリー | 佐用郡佐用町船越232-1 | ☎0790-77-0766 |
| 有限会社ふれあいの里上月 | いちごジャム、ゆずジャム、佐用もち大豆豆腐づくりもめん、佐用もち大豆豆腐づくり絹、佐用もち大豆みそ、佐用もち大豆醤油 | 佐用郡佐用町福吉674-1 | ☎0790-87-0008 |
| 農事組合法人三日月特産加工組合(味の里三日月) | 三日月ハニー(味噌、そば)、こんにゃく、三日月みそ | 佐用郡佐用町乃井野字平尾裏1266 | ☎0790-79-2521 |

畜産物・畜産加工食品

| 事業者名 | 登録産品 | 所在地 | 連絡先 |
|-----------------------|---------------------------|------------------------|----------------|
| 有限会社石井精肉店 | 天然猪肉ばたん鍋秘伝みそセット | 姫路市夢前町前之庄1365番地 | ☎079-336-1129 |
| 株式会社牛肉商但馬屋 | 神戸ワインビーフ | 姫路市楠町99番地の5 | ☎06-6831-4626 |
| 播磨(ハンカ) | 播州赤鶏タタキ(とり神) | 姫路市飾磨区構2丁目14 | ☎090-5897-9449 |
| 株式会社東原畜産 | 豚肉(姫路ブランドポーク桃色吐息) | 姫路市野里二本松51 | ☎079-223-5300 |
| 姫路畜産荷受株式会社 | 牛肉(PREMIUM姫路和牛) | 姫路市東郷町大縄場1451-5 | ☎0792-24-6044 |
| 有限会社うらい | 熟成神戸ビーフモモローストビーフ | 加古川市平荘町小畑1130番地 | ☎079-428-0215 |
| 株式会社オクノ | 鶏卵(オクノの玉子) | 加古川市八幡町下村1621 | ☎079-438-0111 |
| 株式会社セーラー | 鶏卵(日本一こだわりの卵) | 加古川市志方町成井486-6 | ☎079-452-1626 |
| 株式会社籠谷 | 鶏卵(奥丹波の卵) | 高砂市荒井町御旅2丁目1-17 | ☎079-442-2470 |
| 有限会社トッポ・ジージョ | 但馬牛炭火焼ローストビーフ | 宍粟市山崎町春安32 | ☎0790-62-1889 |
| ひょうご雪姫ポークブランド推進協議会 | 豚肉(ひょうご雪姫ポーク) | たつの市新宮町北村160-2 | ☎078-381-9362 |
| ぶっちゃん 株式会社 | お肉屋さんが作った国産牛和風テールスープ | たつの市新宮町中野庄233-1 | ☎0791-75-2207 |
| 有限会社村上ボートリー(株式会社藤橋商店) | 鶏卵(藤橋家の夢美人)、鶏卵(ひょうごの穂々笑美) | たつの市新宮町井野原143 | ☎0791-75-2651 |
| 印南養鶏農業協同組合 | チキンハム、鶏屋のひね酢 | 加古郡稲美町六分一1362-40 | ☎079-495-0080 |
| 加古川和牛流通推進協議会 | 牛肉(加古川和牛) | 加古郡稲美町岡岡519(兵庫南農業協同組合) | ☎079-496-5780 |
| 有限会社田隅養鶏場 | 鶏卵(タズミの卵、ママのこだわりの卵) | 神崎郡市川町田中54-1 | ☎0790-28-0215 |
| 三坂精肉店 | シカ肉 | 佐用郡佐用町三日月1216-5 | ☎0790-79-2009 |

海産物・水産加工食品

| 事業者名 | 登録産品 | 所在地 | 連絡先 |
|------------------------|--|--------------------------------|---------------|
| 有限会社龍長本店 | いかなごこぎ煮、くるみ入りき煮 | 姫路市八代739-5 | ☎079-222-0107 |
| 有限会社播磨海洋牧場 | 燻製白子「播磨の口女」 | 姫路市白浜町丙612-45 | ☎079-228-5360 |
| 株式会社ハトヤ | 前獲れ穴子かまぼこ | 姫路市北条口5-8 | ☎079-281-0818 |
| 播磨灘炭焼きあなご 穴号 | 炭火焼あなご | 姫路市西庄甲583-5 | ☎079-292-3750 |
| 姫路市漁業協同組合(網干支所) | 生かき、JF姫路市播州網干牡蠣の水煮 | 姫路市網干区興浜2093番地-133 | ☎079-274-0304 |
| 姫路市漁業協同組合 | 生かき | 姫路市白浜町字万代新開甲912-8 | ☎079-227-1639 |
| 株式会社HILLO(あなご料理) | 手焼きあなご | 姫路市忍町160 | ☎079-280-6066 |
| 兵庫県漁業協同組合連合会(水産加工センター) | 明石だこの花しゃぶ、漁連がつくったオイスターソース | 姫路市白浜町万代新開甲912-8 | ☎079-247-0008 |
| 株式会社フードウイング | 佃煮いかなごこぎ煮、佃煮ちりめん山椒 | 姫路市白浜町甲841-36 | ☎079-245-3737 |
| 坊勢漁業協同組合 | 活ガザミ(ぼうぜがに)、いかなごこぎ煮、ぼうぜ餅、坊勢まるごと干しエビ、播磨灘特選焼穴子、白鯧鯉の骨切り | 姫路市家島町坊勢697番地 | ☎079-326-0231 |
| 有限会社みきや海苔店 | 焼海苔、味付海苔 | 姫路市土山5丁目6番6号 | ☎079-298-6531 |
| 株式会社陸商興 | 生かき、かき佃煮(ゆず、生姜、山椒) | 姫路市網干区浜田1223-22 | ☎079-271-0623 |
| ヤマサ蒲鉾株式会社 | 鱧皮かまぼこ、海鮮ひまわりラー油 | 姫路市夢前町置本327-16 | ☎079-335-3555 |
| 株式会社竹内水産 | かき佃煮 | 相生市相生坪根5150-2 | ☎0791-22-6771 |
| 株式会社マルト水産 | 蒸しかき | 相生市相生字壺根5133-32 | ☎0791-22-1887 |
| 有限会社大演 | 加古川産味のり海苔香~のりか~味海苔焼海苔2個セット、加古川産海苔香~のりか~佃煮セット | 加古川市尾上町池田83-1大演ビル101 | ☎079-454-7557 |
| 株式会社ナカオスター(じゃこぼんざい) | おじゃこやき | 加古川市平岡町新在家615-1イオン加古川1階じゃこぼんざい | ☎079-425-0270 |
| 赤穂市漁業協同組合 | 生かき | 赤穂市御崎1798-1 | ☎0791-45-2260 |
| 赤穂あらなみ塩株式会社 | あら塩ふってね!、平釜と天日仕立ての塩 | 赤穂市加里屋822-5 | ☎0791-45-0312 |
| たつの市商工会 | 播州室津牡蠣クリーミーコロッケ、播州室津牡蠣しょうゆ | たつの市揖保川町原849-37 | ☎0791-72-7550 |
| ブンセン株式会社 | いかなごこぎ煮、初摘み実山椒(極みざん) | たつの市新宮町新宮387 | ☎0791-75-1151 |
| 播州室津港 吉田水産 | かきの佃煮 | たつの市御津町室津1034-33 | ☎079-324-0061 |

| 事業者名 | 登録産品 | 所在地 | 連絡先 |
|------------|-----------------|---------------|---------------|
| 有限会社はりま十水堂 | いかなごのくぎ煮(シウガ入り) | 揖保郡太子町鶴1391-1 | ☎079-276-4602 |

酒類・飲料

| 事業者名 | 登録産品 | 所在地 | 連絡先 |
|------------|------------------------|----------------|---------------|
| 川石本家酒類合資会社 | 手柄山本みりんMK | 姫路市手柄148番 | ☎079-223-0896 |
| 株式会社下村酒造店 | 奥播磨 純米酒粕、奥播磨 純米大吟醸伝授ほか | 姫路市安富町安志957 | ☎0790-66-2004 |
| 田中酒造場 | 清酒純米吟醸 白鷺の城ほか | 姫路市広畑区本町3丁目583 | ☎079-236-0006 |
| 株式会社本田商店 | 龍力純米大吟醸、龍力大吟醸米のささやきほか | 姫路市網干区高田361-1 | ☎079-273-0151 |
| ヤエガキ酒造株式会社 | もちむぎ焼酎あらか | 姫路市林田町六九谷681 | ☎079-268-8080 |
| キング醸造株式会社 | 本格麦焼酎 六条の雫ほか | 加古郡稲美町蛸草321番地 | ☎079-495-0155 |

発酵食品・麺類

| 事業者名 | 登録産品 | 所在地 | 連絡先 |
|-------------------------|------------------------------------|------------------|----------------|
| 小川農園株式会社(pasta sorriso) | 生パスタ250g | 姫路市山田町南山田105-3 | ☎079-263-3755 |
| 有限会社小松屋 | PREMIUM MISO SAUCE | 姫路市白浜町甲568 | ☎079-245-0014 |
| ナイトウ株式会社 | 天然醸造 内藤味噌の詰め合わせ、内藤味噌みりん入り仕込み | 姫路市船津町1733番地 | ☎079-232-0271 |
| 明和株式会社(麺匠庵) | 姫路城うどん | 姫路市白浜町甲841-37 | ☎079-245-1631 |
| 若狭野みそ加工グループ | 若さの味噌 | 相生市若狭野町野々764-56 | ☎0791-28-0502 |
| 高橋醤油株式会社(サクライズミ醤油) | もろみにんにく焼肉のたれ、古式三年しょうゆ | 加西市和泉町701 | ☎0120-373-580 |
| 末廣醤油株式会社 | 龍野淡紫(うすむらさき) | たつの市龍野町門の外13番地 | ☎0791-62-0005 |
| 兵庫県手延素麺協同組合 | 手延そうめん揖保乃糸「縫つむぎ」、手延そうめん揖保乃糸「播州小麦」 | たつの市龍野町富永219-2 | ☎0791-62-0826 |
| マルキ株式会社 | 手延べそうめん揖保乃糸「播州小麦」 | 宍粟市山崎町上牧谷234 | ☎0790-65-0306 |
| 井口製粉株式会社 | 手延べそうめん揖保乃糸「播州小麦」 | たつの市新宮町吉島531-1 | ☎0791-77-0251 |
| 管哉物産株式会社 | 手延べそうめん揖保乃糸「播州小麦」 | たつの市新宮町新宮410 | ☎0791-75-0218 |
| 前田産業株式会社 | 手延べそうめん揖保乃糸「播州小麦」 | たつの市龍野町宮脇144 | ☎0791-63-0595 |
| 森口製粉製麺株式会社 | 手延べそうめん揖保乃糸「播州小麦」 | たつの市神岡町横内173 | ☎0791-65-0266 |
| 株式会社やぎ | 手延べそうめん揖保乃糸「播州小麦」 | たつの市新宮町新宮1020-65 | ☎0791-75-0057 |
| 株式会社もちむぎ食品センター | 半生もちむぎ麺、もちむぎ麺乾麺、特選もちむぎ素麺福の糸、もちむぎ精麦 | 神崎郡福崎町西田原1022-4 | ☎0790-22-0569 |
| 株式会社山田宮農 | 米粉麺、米粉、ブルーベリー、うるち米、もち米 | 神崎郡神河町山田30番地1 | ☎0790-32-1796 |
| 太子加工合同会社 | 太子みそ | 揖保郡太子町福地546-4 | ☎080-6121-6191 |

菓子類

| 事業者名 | 登録産品 | 所在地 | 連絡先 |
|----------------------------|---------------------------|----------------|---------------|
| 株式会社est(シフォンケーキ専門店 シフォンール) | 贅沢大人のシューアイスKURO | 姫路市花田町小川7-1 | ☎079-251-3338 |
| 株式会社伊勢屋本店 | 玉椿 | 姫路市龍野町4-20 | ☎079-292-0830 |
| 有限会社江戸屋 | 姫路太市筍ようかん石倉、姫路名物江戸屋の本わらび餅 | 姫路市下手野4-11-14 | ☎079-297-7598 |
| 株式会社杵屋 | 書写千年杉 | 姫路市二階町95 | ☎079-285-3509 |
| 常盤堂製菓株式会社 | 播州黒かりん、こすくらんひねり玉 | 姫路市船津町1788 | ☎079-232-0682 |
| 株式会社白鷺陣屋 | 播州銘菓「はりま」 | 姫路市若菜町2-18 | ☎079-222-1883 |
| 御菓子司 福壽堂本店 | 銘菓「千姫さまの姫ぼてと」 | 姫路市広畑区本町6-696 | ☎079-236-0302 |
| 株式会社総本家かん川 | しほみ饅頭 | 赤穂市中広108-21 | ☎0791-45-2222 |
| 三島製菓株式会社 | 塩味饅頭 | 赤穂市御崎341-1 | ☎0791-42-2024 |
| 株式会社柴田最正堂 | 野路菊の里 | 高砂市高砂町南本町907-2 | ☎079-442-1737 |
| 御菓子司 吾妻堂 | ふるさとの | たつの市龍野町下川原52 | ☎0791-63-0140 |
| 御菓子司 櫻屋 | うす口醤油饅頭 | たつの市新宮町新宮594 | ☎0791-75-0133 |
| 司篤(シロ)製菓 | やさいせんべい、米ぼんせん | 加古郡稲美町国安868 | ☎079-439-4113 |
| 有限会社タズミ商事 | たまごやさんのカステラ | 神崎郡市川町東川辺930-3 | ☎0790-26-3778 |
| 株式会社田舎暮らし ホテルモンテローザ | 神河プレミアム高原アイス | 神崎郡神河町長谷987 | ☎0790-35-0777 |
| 御菓子司 さくらや | いちじく羊羹 | 揖保郡太子町東南392-3 | ☎079-276-0452 |

調理加工食品

| 事業者名 | 登録産品 | 所在地 | 連絡先 |
|--------------------|-----------------------------|--------------------------------|----------------|
| 鉄板焼 咲夢一サマー | 咲夢の神戸牛ハンバーググラタン | 姫路市塩町177番地Rビル1階 | ☎079-284-4655 |
| 姫路おでん普及委員会 | 姫路おでん城ラベル | 姫路市呉服町48大手前通りハトヤ第一ビル5Fコムサロン21内 | ☎079-224-8803 |
| まねき食品株式会社 | 姫路駅名物 まねきのえきそば(乾麺) | 姫路市北条953 | ☎079-224-0251 |
| Café&洋食のマテンロウ | 姫路アーモンドバター、アーモンドバタープレミアムセット | 姫路市花田町一本松39-1 | ☎079-252-4227 |
| 都庵 | 四代目牛すじカレーうどん | 姫路市魚町65 | ☎079-222-2630 |
| 有限会社ムッシュ(カフェドムッシュ) | ムッシュ自家製アーモンドバター | 姫路市網干区津市場791-3 | ☎079-273-1703 |
| 志方亭 | プレミアム牛タンコロッケ | 加古川市別府町新野辺北町6-43 | ☎079-430-2988 |
| 株式会社名産神戸肉 旭屋 | 高砂コロッケ | 高砂市伊保港町1-8-13 | ☎079-447-0353 |
| 食品工房ホワイトレース(すし次朗) | 次郎の巻き寿司 | たつの市龍野町富永499-1 | ☎090-9995-2907 |
| Remercier | 岩塩唐揚げ〜岩塩鶏たまねぎ〜 | 加古郡播磨町南野添2丁目15-11 | ☎080-6168-4385 |
| 株式会社神崎フード | 銀の馬車道弁当 | 神崎郡神河町粟賀町430番地 | ☎0790-31-2655 |

工芸品・工業製品ほか

| 事業者名 | 登録産品 | 所在地 | 連絡先 |
|------------------|-------------------------------|----------------|---------------|
| 株式会社アトリエ千異多 | 車いす用バッグ | 姫路市野里449 | ☎079-224-2041 |
| 姫路製革所オールマイティ | トートバッグ「KABUKI」 | 姫路市花田町高木290 | ☎079-284-0135 |
| 河部精密工業株式会社 | utiles ユーティレス(女性向けデザイナーズのござり) | 姫路市西今宿1-3-12 | ☎079-294-1496 |
| トモ工繊維株式会社 | あったか足湯ソックス(ぼかぼかルームソックス) | 加古川市志方町永室170 | ☎079-452-2035 |
| 現代亀山石器 石ころRi | 歡杯 | 高砂市阿弥陀町魚橋605-2 | ☎079-439-6517 |
| 株式会社高砂産業 | wamon地下足袋 | 高砂市曾根町2867-10 | ☎079-448-2051 |
| 株式会社長田製作所 | ステンレス製鋸鎌「収穫米」 | 加西市越水町127-1 | ☎0790-44-0083 |
| 株式会社マリアヌ製靴 | W603チリメン | 加西市東笠原町23-1 | ☎0790-48-4188 |
| 社会福祉法人はなさきむら すみれ | 鹿の子御膳(ドッグフード) | 宍粟市一宮町生栖32-1 | ☎0790-71-0618 |
| 龍野コルク工業株式会社 | 腰用クッション「CuCuスタンダード」 | たつの市龍野町島田321 | ☎0791-63-1301 |
| 株式会社東邦ゴルフ | 匠forgedウェッジ | 神崎郡市川町西川辺677 | ☎0790-26-1693 |



「豊穰の国・はりま」は播磨地域が誇る ものづくりの風土と歴史を生かし、 新たな魅力のブランドとして発信します。

いまから1300年以上も前、奈良時代に編さんされた「播磨国風土記」には、当時の播磨がいかに豊かな実りで彩られていたかが記されています。温暖な気候の播磨灘一帯は優良な漁場となり、肥沃な田園地帯はさまざまな自然の恵みを生み出してきました。豊かな農水産物と人々の技や創意・日本有数の最先端技術に裏打ちされた“ものづくり”が息づいています。

今、そうした播磨に集う8市8町が一致団結し、それぞれの強みを生かしながら、播磨の価値を高める取り組みを進めています。

「豊穰の国・はりま」は、“すばらしい地域の宝を多くの人たちに伝えたい”そんな思いから生まれた、新しい地域ブランドです。

■豊穰の国・はりまのブランド選定方法

ブランド評価が高い「五つ星ひょうご」・「兵庫県認証食品」の中から、播磨地域8市8町の農産物、海産物、畜産物、酒類、発酵食品、工芸品や工業製品まで、幅広いジャンルの生産者等に参加要請を行い、新たな地域ブランドとして集めたものです。今後は、「五つ星ひょうご」や「兵庫県認証食品」への登録促進などを通じてブランド参加事業者や登録産品を拡大していくとともに、登録された銘品にさらに磨きをかけ、プレミアムとして全国へ発信していきます。



豊穰の国・はりま登録事業者数 159

©平成29年3月発行

播磨圏域連携中枢都市圏事業
姫路市産業振興課 TEL.079-221-2507